

D'haus

Düsseldorfer Schauspielhaus

Fleders fantastische Reise oder Fliegen lernen mit Drache

— von Sophie Reyer — *ab 5* — JUNGES SCHAUSPIEL —

Spielzeit 2020/21 — www.dhaus.de





Hallo, wie schön, dass du im Theater bist.

Kennst du Geschichten? Fallen dir Heldinnen und Helden ein? Die Autorin Sophie Reyer hat diese und weitere Fragen in einem Forschungsprojekt vielen Menschen gestellt. In Düsseldorf und Solingen haben etwa 80 Kinder mit ihr und uns über Held*innen gesprochen, Gedichte und Geschichten geschrieben. Dabei ging es um Held*innen, was sie erleben, was und wer ihnen Angst macht und wie sie diese überwinden können. Es ging um die Reise durch das Leben zu sich selbst. All diese Figuren und Erlebnisse flossen in das Stück »Fleders fantastische Reise oder Fliegen lernen mit Drache« ein. Auf den folgenden Seiten kannst du selbst dazu schreiben, malen und entdecken.

Viel Spaß und

Danke — an die Kinder und Lehrer*innen der Klassen 4b der KGS Rather Kreuzweg sowie der Klasse 5b und 5f der Friedrich-Albert-Lange-Schule in Solingen

Fleders fantastische Reise oder Fliegen lernen mit Drache

— von Sophie Reyer — *ab 5* — Eine Koproduktion von Junges Schauspiel und Stiftung Schloss Neuhausen — *Uraufführung* — **JUNGES SCHAUSPIEL**

Hier geht's zu den
Biografien der
Künstler*innen!



<i>Mit:</i>	Felicia Chin-Malenski, Yotam Schlezinger
<i>Regie:</i>	Emel Aydoğdu
<i>Ausstattung:</i>	Hsin-Hwuei Tseng
<i>Musik:</i>	Yotam Schlezinger
<i>Dramaturgie:</i>	Kirstin Hess
<i>Theaterpädagogik:</i>	Saliha Shagasi, Thiemo Hackel
<i>Regieassistenz:</i>	Paula Marks
<i>Ausstattungsassistenz:</i>	Jeremia Franken

Für die Produktion verantwortlich — *Bühnentechnik:* Lothar Grabowsky — *Ton:* Thomas Gärtner, Alessandro Pennesi — *Requisite:* Carsten Vogel — *Maske:* Silke Adams — *Ankleiderin:* Lea Schiffer-Schulte

Technische Leitung — *Technischer Direktor:* Carsten Wank — *Produktionsleiter und Werkstättenkoordinator:* Wendelin Hußmann — *Produktionsleitung:* Wendelin Hußmann — *Technischer Leiter:* Lothar Grabowsky — *Technische Abteilungen* — *Bühneninspektor:* Oliver König — *Leiter der Beleuchtungsabteilung:* Jean-Mario Bessière — *Leiter der Tontechnik:* Peer Seuken — *Leiter der Videotechnik:* Tim Deckers — *Leiterin der Requisite:* Annette König — *Leiter*innen Werkstätten* — *Schreinerei:* Stefan Heinen — *Schlosserei:* Dirk Pietschmann — *Malsaal:* Angela Hecker-Beindorf — *Theaterplastik:* Katja Schümann-Forsen — *Polsterei:* Ralf Fleßer — *Direktorin Kostüm:* Anna Hostert — *Damenkostümwerkstätten:* Anna Keim — *Herrenkostümwerkstätten:* Regina Erl — *Leiter Maske:* Andreas Polich

Premiere am 3. Juni 2021 im Jungen Schauspiel, Münsterstraße 446, Vorplatz —
Dauer der Aufführung: ca. 1 Stunde, keine Pause — Aufführungsrechte:
S. Fischer Verlag, Frankfurt am Main

Zum Stück

Fee Le ist traurig. Alle Feen fliegen fabelhaft. Elfe Emilie bemerkt, dass Le es nicht kann. Kein Wunder: Fee Le ist eigentlich gar keine richtige Fee, und Papa Fee war nicht immer ihr Papa. – Nicht ihr Papa? Er, der immer für sie da ist und sie liebevoll Fleder nennt? – Aber wenn sie keine Fee ist – was ist sie dann? Papa Fee baut mit Le Flügel. Überglücklich rennt sie damit zu den anderen. Doch alle lachen sie aus. Le fühlt sich nirgends richtig. Nicht mal ihr bester Freund – Drache – kann sie aufmuntern. Tieftraurig und zerrissen geht sie weg. Fee Le begibt sich auf eine Reise, um zu verstehen, wer sie ist. Sie wird vom Wasser verschluckt und begegnet der Hexe Elesemond, die sie herausfordern wird. Sie entdeckt, dass Drache auch beim Traurigsein oder in großer Not bei ihr bleibt – vielleicht nicht nur, weil sie ihm das Leben rettet...

Gemeinsam mit dem Publikum machen sich Schauspielerinnen Felicia Chin-Malenski und Musiker Yotam Schlezinger auf den Weg. Während sie die Geschichte von Fee Les Reise erzählen, spielen sie sich durch den Garten auf dem Vorplatz des Jungen Schauspiels. Entwickelt wurde das Stück von der Autorin Sophie Reyer eigens für diese Uraufführung. Der Text nahm seinen Anfang in mehreren Schulklassen, mit denen die Autorin arbeitete und in denen sie Schreibaufträge gab. Viele Anregungen und einige Texte der Zehn- bis Zwölfjährigen finden sich im Stück wieder.

»Fleders fantastische Reise oder Fliegen lernen mit Drache« ist bei jeder Aufführung anders, denn das Publikum muss Fee Le bei einigen schwierigen Aufgaben helfen.

Deine eigene Held*innengeschichte

Heldin und Held

Wer kommt in Geschichten vor? Überlege mit Freund*innen, deiner Familie, deiner Schulklasse oder Kitagruppe. Schließe deine Augen. Denke an eine Figur aus einer Geschichte, die du magst. Wie steht sie da? Nimm die Körperhaltung ein, mache ein typisches Gesicht. Öffne nun deine Augen und schau dich um. Abwechselnd sagt ihr laut den Namen eurer jeweiligen Figur. Was für eine Held*innengruppe seid ihr?

Obstgedicht

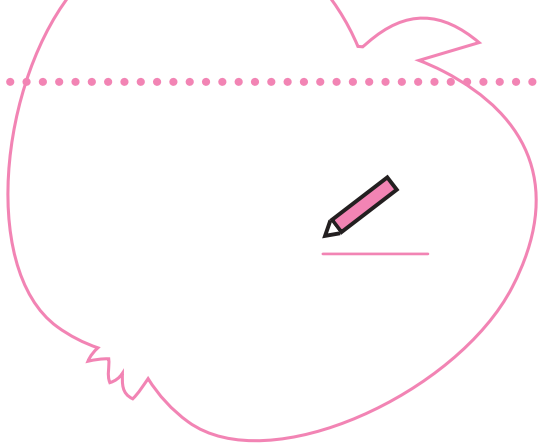
Heldinnen und Helden brauchen unbedingt eine Stärkung für unterwegs. Zum Beispiel ein Stück Obst. Was ist dein Lieblingsobst? Schreibe es ganz oft auf Papier. Schreibe es so neben- und untereinander, dass die vielen Worte die Form deines Lieblingsobstes ergeben. Wenn du nicht schreiben kannst, male es gerne.



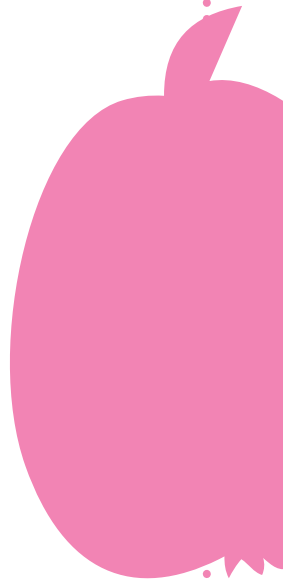
Fliegen lernen

Fee Le, genannt Fleder, möchte so gerne fliegen. Wie würdest du dich als Held*in am liebsten fortbewegen? Fleder hat Fliegen einfach durchs Tanzen gelernt. Erinnerst du dich an ein paar Schritte? Tanze sie gemeinsam in der Klasse oder mit deiner Familie. Denkt euch eigene neue Tanzschritte für eure Fortbewegung aus.

Nun hast du ein*e Held*in, ein Stärkungsobst und eine Fortbewegungsart. Welche Geschichte erlebt dein*e Held*in? Gibt es jemanden in der Geschichte, der oder die gegen dich ist? Erfinde ein Problem, das dein*e Held*in überwinden muss – und denke dir aus, wie sie das schafft. — *Blättere zu Seite 10.* Dort kannst du dir noch mehr zu deiner Held*in ausdenken.



Apfel Apfel
Apfel Apfel Apfel
Apfel Apfel Apfel Apfel
Apfel Apfel Apfel
Apfel Apfel
Apfel Apfel







Superhero-Collage

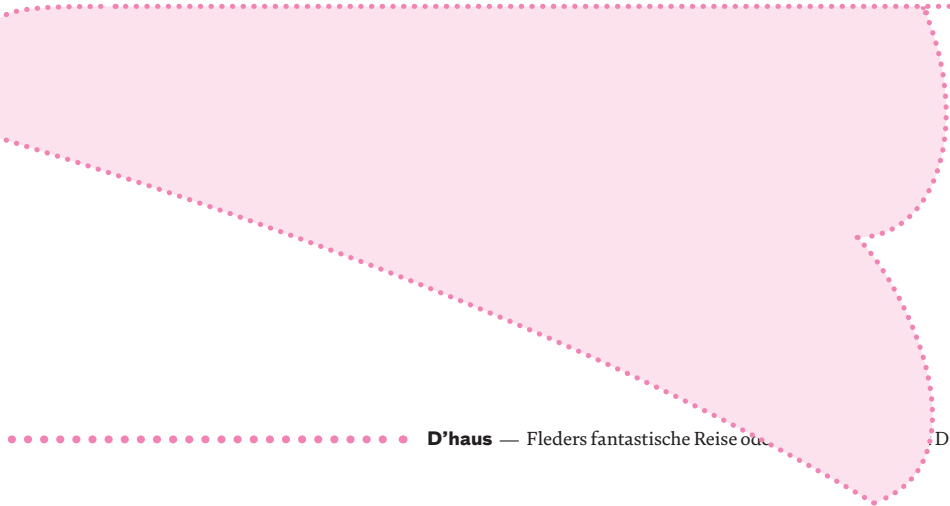
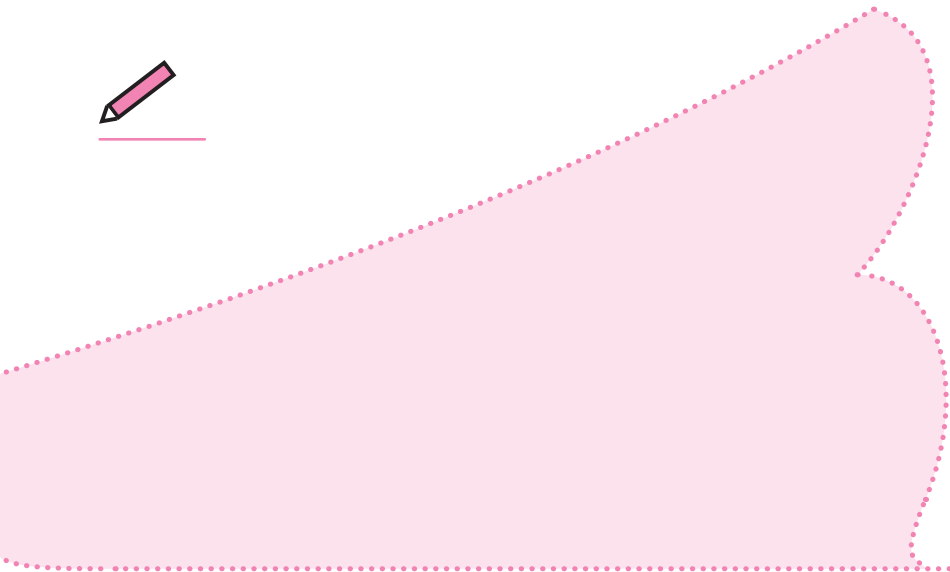
Klebe hier aus Zeitschrift-Ausschnitten oder selbst Gebasteltem oder Gemaltem dich als Superheld*in!

Wenn du magst, kannst du ein Foto von deinem Gesicht einkleben oder dich malen.

Hast du ein Hilfsmittel, das dir eine Superstärke gibt? Hast du ein Krafttier?

Die Linien können dir als Orientierung dienen, du kannst sie aber auch ignorieren.

Wenn du findest, diese Seite ist viel zu klein, nimm dir ein eigenes Blatt.



Fleders fantastische Reise

Weißt du noch, wohin Fleder gereist ist, um sich selbst zu finden? Wer waren ihre Weggefährt*innen? Schreibe oder male alles dazu, was dir einfällt!

Du kannst dazu in die Bilder reinschreiben und malen.





**Es war einmal
so fangen die Geschichten an
denn jeder sucht sich selber
dann und wann**

**dann zieht man
seine Wunderschuhe an
und geht so schnell man kann**

**Ja lang ist sie
so eine Heldenreise
und wir, wir alle
werden nur langsam weise**

**manchmal wärst du gerne
wie die andern
doch um dich selbst zu finden
musst du wandern**

**Es war einmal
Es war einmal
Es war einmal
Es war einmal**

**Es war einmal
so fing deine Geschichte an
du wolltest so gern fliegen
doch du hast erkannt**

**als Heldin deiner Träume
musst du dich nicht verbiegen
du kannst die Welt auch nur
mit Worten kriegen**

**und so kommst du am Ende
deiner Reise an
und es fängt
was Neues an**

flieg voran!



**Vielleicht bist auch du die Heldin
deiner Geschichte.
Helden sind manchmal ganz einfach.
Aber oft sieht man sie gar nicht.
Man selbst muss manchmal auch
sein eigener Wal sein, ich meine seine
eigene Heldin sein, weißt.
Hör auf dein Herz.**



Liebe Lehrer*innen, wenn Sie weitere Informationen zu dieser Inszenierung wünschen, wenden Sie sich bitte an die **Theaterpädagogin Saliha Shagasi** unter 0211. 85 23-714 oder saliha.shagasi@dhaus.de — **Bildnachweis** — Auf dem Titel: *Felicia Chin-Malenski* — Szenenfotos: David Baltzer

Impressum — *Herausgeber*: Düsseldorfer Schauspielhaus — *Generalintendant*: Wilfried Schulz — *Künstlerischer Leiter Junges Schauspiel*: Stefan Fischer-Fels — *Kaufmännische Geschäftsführerin*: Claudia Schmitz — *Redaktion*: Kirstin Hess, Saliha Shagasi — *Druck*: Griebusch & Rochol — *Gestaltung*: Johannes Erler (Bureau Erler), Yasemin Tabanoğlu — **Kontakt** — *Telefon Zentrale Düsseldorfer Schauspielhaus*: 0211. 85 23-0 — *Zentrale Münsterstraße 446*: 0211. 85 23-710 — *E-Mail*: info@dhaus.de — *E-Mail Junges Schauspiel*: info-junges@dhaus.de — *Internet*: www.dhaus.de